

DWS 投資系列基金 – DWS 投資可轉債
(本基金有相當比重投資於非投資等級之高風險債券)
(原名稱：德意志可轉債)

投資人須知【第一部分：基金專屬資訊】

刊印日期：2018年10月31日

- (一) 投資人申購前應詳閱投資人須知(包括第一部分及第二部分)與基金公開說明書中譯本。
 (二) 境外基金係依外國法令募集與發行，其公開說明書、財務報告、年報及績效等相關事項，均係依該外國法令規定辦理，投資人應自行了解判斷。

壹、基本資料

基金中英文名稱	DWS投資可轉債(DWS Invest Convertibles (本基金有相當比重投資於非投資等級之高風險債券))	成立日期	2004年1月12日 (USD LCH*及USD FCH**級別則於2006年11月20日成立)
基金發行機構	DWS Invest SICAV	基金型態	開放式公司型
基金註冊地	盧森堡	基金種類	債券型
基金管理機構	Deutsche Asset Management S.A.	國內銷售基金級別	LC, LD, NC, FC, USD LCH及USD FCH
基金管理機構註冊地	盧森堡	計價幣別	歐元
總代理人	德銀遠東證券投資信託股份有限公司	基金規模	[1505.4百萬] 歐元 (截至2018年9月30日)
基金保管機構	State Street Bank Luxembourg S.C.A. (盧森堡道富銀行)	國人投資比重	[1.96] % (截至2018年09月30日)
基金總分銷機構	Deutsche Asset Management S.A.	其他相關機構	移轉代理機構、登錄機構及主要經銷商：Deutsche Asset Management S.A. 行政管理機構：State Street Bank Luxembourg S.C.A. (盧森堡道富銀行) 基金經理人：DWS Investment GmbH 區域分銷機構(亞太區、中東和北非)：Deutsche Asset Management (Asia) Limited
收益分配	LC, NC, FC, USD LCH及USD FCH:不配息 LD:年配息	基金保證機構	無；本基金非保證型基金
績效指標 benchmark	無	保證相關重要資訊	無；本基金非保證型基金

貳、基金投資標的與策略 (簡介)

一、投資標的：

本基金的資產，70%以上應投資於各國及國際性發行機構所發行之可轉換債券、權證連動式債券及類似之可轉換金融商品。本基金的資產，30%以下得投資於固定收益債券及變動收益證券（不包括轉換權利）及股票、認股權證及參與憑證，而股票、認股權證及參與憑證之總比例不得超過10%。

二、投資策略：

本基金之投資政策，目標是將以歐元投資的子基金獲取高於平均水準的投資報酬，然而無法保證一定達成投資目標。本基金的資產，應投資於各國及國際性發行機構所發行之可轉換債券、權證連動式債券及類似之可轉換金融商品、固定收益債券及變動收益證券（不包括轉換權利）及股票、認股權證及參與憑證。本基金將不會投資於應急可轉債。為實現投資政策與投資目標，預期本基金將與專門從事交換合約等衍生性商品交易且至少具有BBB3(穆迪)/BBB-(標準普爾、惠譽)評等之金融機構進行此等交易。（詳細內容請參閱公開說明書第74頁）

參、投資本基金之主要風險

一般風險：市場風險、貨幣風險、投資集中風險、流動性風險、信用風險及違約風險等，投資共同基金有投資風險(包括但不限於價格、匯率、政治之風險)，亦可能發生部份或全部本金之損失，最大可能損失為全部投資本金及利息(客戶所存入之信託資金係客戶申購共同基金之款項，並非存款，亦非中央存款保險公司理賠項目)。投資人若投資於以外幣計價的共同基金尚需瞭解匯率變動風險所可能導致本金的損失。(詳細內容請參閱公開說明書第4頁至第19頁相關風險之說明)。

特別風險：

- ◆ 本子基金得使用衍生性工具以達到最佳投資目標。因此涉及衍生性金融商品交易之相關風險。
- ◆ 本子基金投資於可轉換證券基金，可轉換證券包括債券、債權證、公司股票及可按規定轉換率轉換為普通股的優先股。但可轉換證券的價格通常會隨基礎股票的價格波動，惟其波幅往往會因可轉換證券具較高收益率而低於基礎普通股的價格波幅。且與債務證券一樣，可轉換證券的市值往往會隨利率上調而下降，以及隨利率下調而上升。擁有可轉換證券之基金可能無法控制可轉換證券的發行人是否選擇轉換該證券；若發行人選擇轉換，則對於基金達成其投資目標可能造成負面影響，因為發行人可在基金做此項選擇之前強迫轉換。

肆、本基金適合之投資人屬性分析

風險程度：成長型(RR3)。(「中華民國證券投資信託暨顧問商業同業公會之基金風險報酬等級分類標準」係依基金類型、投資區域或主要投資標的/產業，由低至高，區分為RR1、RR2、RR3、RR4、RR5五個風險等級)。惟此風險報酬等級分類係基於一般市場狀況反映市場價格波動風險，無法涵蓋所有風險，不宜作為投資唯一依據，投資人仍應注意所投資基金個別的風險。這類子基金適合追求增值的投資人，希望透過股市與貨幣市場之機會賺取資本增值，進而獲得高於資本市場利率的報酬，安全性與流動性問題相對於潛在的高獲利為次要考量。但股票、利率、貨幣及違約潛在風險也較高，因而可能導致資本虧損。

伍、基金運用狀況

一、基金淨資產組成：%

1.依投資類別(Delta 加權)：

資料日期：2018年9月30日

資訊科技	14.1%	電信服務	2.7%
醫療保健	6.9%	金融	2.1%
工業	6.0%	房地產	2.0%
非消費必需品	4.7%	消費必需品	1.7%
能源	3.9%	公用事業	1.4%
原物料	3.4%		

2.依投資國家或區域(Delta 加權)：

資料日期：2018年9月30日

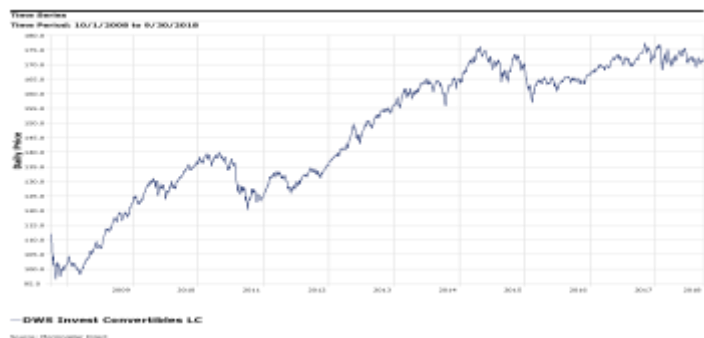
美國	20.8%
歐洲、中東及非洲	15.7%
日本	9.7%
亞洲(不含日本)	2.8%

3.依投資標的信評(如適用)：% 資料日期：2018年9月30日

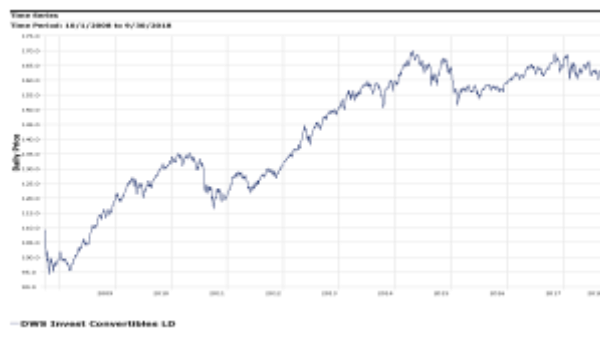
AA	0.2%	BBB	41.5%	B	6.5%
A	27.0%	BB	23.8%	CCC	1.0%

二、最近十年度基金淨值走勢圖：(僅列示主要銷售級別，投資人得向總代理人要求提供未揭示之在臺銷售級別資訊) 資料來源：Morningstar，資料截至2018.9.30

[LC]

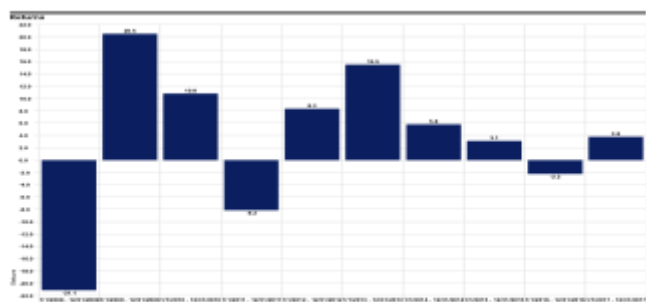


[LD]

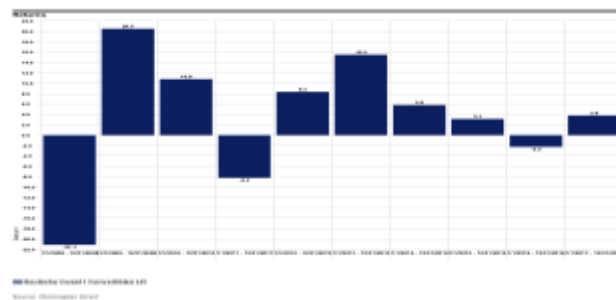


三、最近十年度各年度基金報酬率：（僅列示主要銷售級別，投資人得向總代理人要求提供未揭示之在臺銷售級別資訊）資料來源：Morningstar，資料截至 2018.09.30

[LC]



[LD]



四、最近十年度各年度基金報酬率：（僅列示主要銷售級別 [LC]，投資人得向總代理人要求提供未揭示之在臺銷售級別資訊）資料來源：Morningstar、資料日期：2018 年 09 月 30 日

期 間	最近三個月	最近六個月	最近一年	最近二年	最近三年	最近五年	最近十年	基金成立日（2004年1月12日）起算至資料日期日止
LC 級別	0.17	1.00	-0.18	4.06	4.29	12.87	53.14	71.59
LD 級別	0.17	1.01	-0.18	4.06	4.30	12.86	53.10	71.65

五、最近十年度各年度每受益權單位收益分配之金額/幣別：（在臺銷售之所有分配收益級別分別列示）

年度	97	98	99	100	101	102	103	104	105	106
LC (單位：元/每受益權單位)	N/A	N/A	N/A	N/A	N/A	N/A	N/A	N/A	N/A	N/A
LD (單位：元/每受益權單位)	1.23	0.37	0.38	0.24	0.09	N/A	0.05	0.26	1.58	0.33

六、最近五年度各年度基金之費用率：（在臺銷售之所有級別分別列示）

年度	102	103	104	105	106
LC	1.69	1.28	1.28	1.28	1.28
LD	1.30	1.29	1.28	1.29	1.29
NC	1.69	1.68	1.67	1.68	1.69
FC	0.74	0.74	0.74	0.74	0.76
USD FCH	0.81	0.77	0.75	0.76	0.76
USD LCH	1.35	1.31	1.30	1.31	1.31

註：費用率：指由基金資產負擔之費用占平均基金淨資產價值之比率。（如：經理費、保管費、盧森堡申購稅、行政管理費、報銷費用、績效相關費用、避險費用及證券借貸相關費用等

七、基金前十大投資標的及占基金淨資產價值之比率% 資料日期：2018 年 9 月 30 日

Sony 15/30.09.22 Cv S.6	2.4%	China Railway 0 01/29/21	1.7%
TOTAL 0 1/2 12/02/22	2.2%	CTRP 1 1/4 09/15/22	1.6%
Atlassian (TEAM) 0 5/8 05/01/23	2.0%	IAGLN 0 1/4 11/17/20	1.6%
Toray Industries 14/31.08.21 Cv Reg S	1.9%	PROSPECT CAPITAL CORP 4 3/4 04/15/20	1.5%
PANW 0.75 07/01/23	1.8%	COFBBB 0.1875 09/15/21	1.5%

陸、投資人應負擔費用之項目及其計算方式

項目	計算方式或金額
經理費	股份級別 NC 為每年基金淨資產價值之 1.5% 以下；股份級別 LC、LD 及 USD LCH 為每年基金淨資產價值之 1.2% 以下；股份級別 FC 及 USD FCH 為每年基金淨資產價值之 0.65% 以下。
保管費	包含於上述(六)之費用率中計算。
申購手續費(或遞延銷售手續費)	股份級別 USD LCH 為投資總額 5% 以下；股份級別 LC 及 LD 為投資總額 3% 以下；股份級別 NC 為投資總額 1.5% 以下；FC 及 USD FCH 級別為 0%。
買回費	無
轉換費	歐元股份級別之轉換費為基金申購費減 0.5%，除非是不收取申購費之股份級別或子基金轉換收取申購費之股份級別或子基金，此時，轉換費可能即為申購費全額；美元股份級別之轉換費為最高為標的股份價值的 1%，但若係以一無申購費之股份級別或子基金，轉換成需支付申購費之股份級別或子基金時，則得收取全額申購費作為轉換費。
短線交易買回費用	無
反稀釋費用	無
其他費用(如買回收件手續費、分銷費用、召開受益人會議或股東會費用、績效費)	績效費：無 主要經銷商之服務費：股份級別 NC 為每年基金淨資產價值之 0.1%

柒、受益人應負擔租稅之項目及其計算

中華民國境內稅負

- (一) 投資人取得境外基金之收益分配、及申請買回/轉讓受益憑證之所得屬海外所得，投資人應檢視是否應依所得基本稅額條例第12條規定課徵基本稅額（又稱最低稅負制）。
- (二) 投資人申請買回/轉讓受益憑證、或於境外基金解散時，無須繳納證券交易稅。

境外稅負

各國稅法規章均持續異動，並可能具有追溯力，投資人應參見基金公開說明書(第61頁以下)瞭解相關稅負。

捌、基金淨資產價值之公告時間及公告方式

- 一、公告時間：總代理人應於每營業日公告本基金之單位淨資產價值。
- 二、公告方式：於總代理人德銀遠東證券投資信託股份有限公司網站 funds.dws.com/tw 或境外基金資訊觀測站 (<http://www.fundclear.com.tw>) 公告。

玖、公開說明書中譯本之取得及境外基金相關資訊網址

- 一、總代理人、銷售機構及參與證券商募集及銷售境外基金時，應交付本投資人須知及公開說明書中譯本予投資人；但境外指數股票型基金（境外ETF）於證券交易市場進行交易者，不在此限。
- 二、投資人可於境外基金資訊觀測站 (<http://www.fundclear.com.tw>) 查詢有關境外基金之淨值、基金基本資料、財務報告、公開說明書、投資人須知、公告訊息、銷售機構及境外基金相關資訊。

拾、其他

無

基金經金融監督管理委員會核准或同意生效，惟不表示本基金絕無風險。境外基金管理機構以往之績效不保證基金之最低收益。本投資人須知之內容如有虛偽或隱匿之情事者，應由總代理人及負責人依法負責。境外基金係以外幣計價，投資人須承擔取得收益分配或買回價金時轉換回新臺幣可能產生之匯率風險。若轉換當時之新臺幣兌換外幣匯率相較於原始投資日之匯率升值時，投資人將承受匯兌損失。本基金從事衍生性商品交易之比率可達 100%。本基金採用『公平價格調整』機制，相關說明請詳第二部分：一般資訊第 27-28 頁。本基金有相當比重投資於非投資等級之高風險債券，此類債券信用評等較投資等級為低，甚至未經信用評等，證券價格亦因發行人實際與預期盈餘、管理階層變動、併購或因政治、經濟不穩定而增加其無法償付本金及利息的信用風險，特別是在於經濟景氣衰退期間，倘有不利消息，此類證券價格的波動可能較為劇烈。本基金不適合無法承擔相關風險之投資人。本基金適合之投資人屬性：風險等級分類為 RR3 級，適合能承受較高風險之非保守型投資人，投資人宜斟酌個人風險承擔能力及資金可運用期間之長短後投資。

總代理人德銀遠東證券投資信託股份有限公司 地址:台北市敦化南路二段 207 號 7 樓 服務電話：+886-2-2377-7717