

## 新光全球債券基金

(本基金有一定比重得投資於非投資等級之高風險債券且基金之配息來源可能為本金)

Shin Kong Global Bond Fund

### 基本資料

成立日期	105年10月18日
基金種類	跨國投資一般債券型
計價幣別	新台幣、美元、人民幣
經理費	1%
保管費	0.16%
保管銀行	台新國際商業銀行股份有限公司
風險收益等級	RR2
基金規模	新台幣12.78億元
申購帳號	新光全球債券基金專戶 新光銀行南東分行 自然人：95832+身分證字號9碼 法人：95832+0+統一編號8碼

### 基金目標與策略

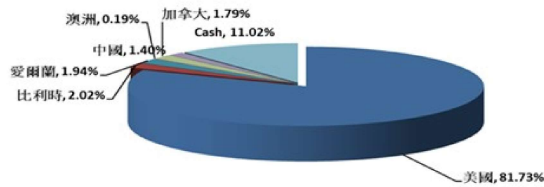
本基金主要投資在美元計價投資等級債券，投資組合包括美國、歐元區，具有吸引力，並經過風險報酬權衡之公司債。投資目標為在相對穩定的投資組合中，獲取吸引人的收益。截至1月底，基金投資比重約89%，主要配置於金融、消費、通訊、能源等產業。操作上隨時關注經濟情勢變化、主要央行動態及公司基本面作動態調整。

### 績效表現(%)

	三個月	六個月	今年以來	一年	二年	三年	成立以來
A-累積-新台幣	2.23	1.35	1.25	7.81	6.32	1.07	6.50
B-月配息-新台幣	2.23	1.35	1.25	7.81	6.31	1.06	6.48
A-累積-美元	1.17	2.24	-2.03	4.27	-5.82	-10.86	6.27
B-月配息-美元	1.16	2.26	-2.03	4.28	-5.80	-10.83	6.31
A-累積-人民幣	2.09	0.94	-0.68	8.19	7.33	-	-0.71
B-月配息-人民幣	2.05	0.91	-0.66	8.15	7.31	-	-0.73

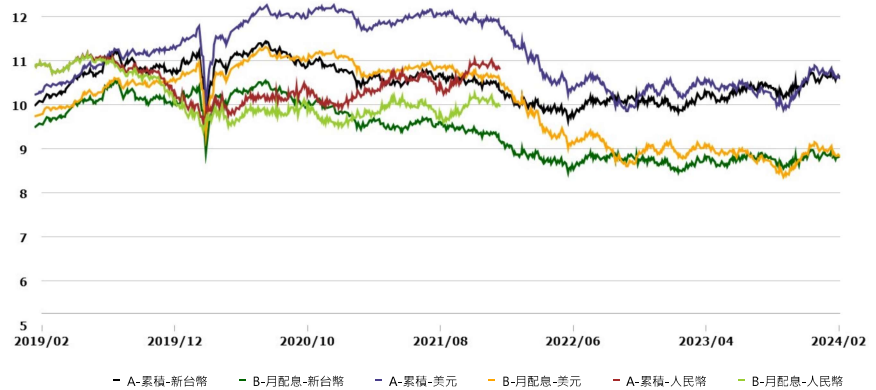
資料來源：Lipper，截至113年02月29日 註：過去績效不保證未來報酬

### 國家/地區分佈(%)



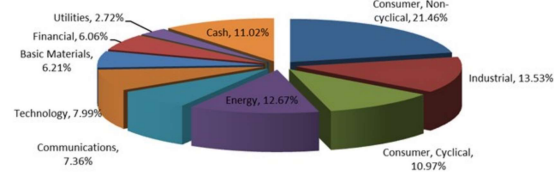
資料來源：新光投信，截至113年02月29日

### 淨值走勢



資料來源：新光投信，截至113年02月29日，近五年以來基金淨值走勢

### 產業分佈(%)



資料來源：新光投信，截至113年02月29日

### 前十大標的

標的名稱	標的種類	投資比例(%)
NXPI 5 01/15/33	公司債	1.41%
NEE 5 1/4 03/15/34	公司債	0.91%
UNH 2.95 10/15/27	公司債	0.87%
OKE 6 5/8 09/01/53	公司債	0.87%
BERY 1.57 01/15/26	公司債	0.86%
KMI 5.2 06/01/33	公司債	0.84%
CE 6.05 03/15/25	公司債	0.68%
MRK 5 05/17/53	公司債	0.66%
DELL 6.02 06/15/26	公司債	0.66%
FOXA 6 1/2 10/13/33	公司債	0.65%

資料來源：新光投信，截至113年02月29日

**新光全球債券基金**

(本基金有一定比重投資於非投資等級之高風險債券且基金之配息來源可能為本金)

**Shin Kong Global Bond Fund****歷年表現(%)**

	2023	2022	2021	2020	2019	2018	2017	2016
A-累積-新台幣	5.58	-4.82	-4.16	2.06	10.23	0.53	-5.05	-
B-月配息-新台幣	5.58	-4.82	-4.16	2.06	10.24	0.53	-5.05	-
A-累積-美元	6.10	-14.29	-2.72	8.77	12.70	-2.38	3.34	-
B-月配息-美元	6.11	-14.28	-2.71	8.78	12.86	-2.52	3.35	-

資料來源：Lipper，截至113年02月29日 註：過去績效不保證未來報酬

**配息**

除息日	每單位配息金額	單月配息率%	年化配息率%
2024/02/05	0.041	0.46	5.54
2024/01/04	0.037	0.42	5.01
2023/12/05	0.033	0.37	4.5
2023/11/03	0.029	0.33	3.99
2023/10/04	0.028	0.32	3.89
2023/09/06	0.028	0.32	3.81
2023/08/04	0.025	0.28	3.39
2023/07/06	0.024	0.27	3.29
2023/06/05	0.023	0.27	3.19
2023/05/04	0.022	0.25	2.99
2023/04/12	0.022	0.25	3.01
2023/03/03	0.022	0.26	3.11

資料來源：新光投信，截至113年02月29日

「注意：1. 本基金進行季配息前未先扣除行政管理相關費用。本基金B類型受益權單位投資中華民國以外所得之配息及利息收入、已實現資本利得扣除資本損失(包括已實現及未實現之資本損失)及本基金應負擔之各項成本費用屬於B類型受益權單位應負擔者後，均為B類型受益權單位之可分配收益。經理公司應於本基金成立日起屆滿三個月後，就本基金B類型受益權單位投資於中華民國以外之國家或地區標的所得之配息及利息收入，經理公司得依該等孳息收入之情況，決定是否分配及應分配之收益金額。每季係指每年3月、6月、9月及12月，每季收益分配日期為每季結束後第二十個營業日進行分配。本基金B類型受益權單位可分配收益之分配，經理公司於期前公告，並應經金管會核准辦理公開發行公司之簽證會計師查核報告後，始得分配。本基金B類型受益權單位每次分配之總金額，應由基金保管機構以「新光全球ETF組合基金可分配收益專戶」之名義存入獨立帳戶，不再視為本基金資產之一部分，但其所生之孳息應併入B類型受益權單位之資產。若任一受益人應得之分配金額低於新台幣伍佰元(含)者，受益人(除透過基金銷售機構以特定金錢信託或財富管理專戶方式申購本基金者外)同意授權經理公司得以該收益分配金額再申購本基金受益權單位作為當季收益分配之給付方式，該等收益分配金額再申購本基金之申購手續費為零。2. 本基金經金管會核准或同意生效，惟不表示本基金絕無風險。本公司以往之經理績效不保證基金之最低投資收益；本公司除盡善良管理人之注意義務外，不負責本基金之盈虧，亦不保證最低之收益，投資人申購前應詳閱基金公開說明書或簡式公開說明書。投資人因不同時間進場，將有不同之投資績效，過去之績效亦不代表未來績效之保證。本文提及之經濟走勢預測不必然代表本基金之績效，基金投資風險請詳閱基金公開說明書。3. 有關基金應負擔之費用已揭露於基金公開說明書或簡式公開說明書中，投資人可向新光投信及基金銷售機構索取，或至新光投信理財網<http://www.skit.com.tw>及基金資訊觀測站<http://www.fundclear.com.tw>中查詢。4. 基金配息率不代表基金報酬率，且過去配息率不代表未來配息率；基金淨值可能因市場因素而上下波動。本基金進行配息前未先扣除行政管理相關費用，可配息基金的配息可能由基金的收益或本金中支付。任何涉及由本金支出的部份，可能導致原始投資金額減損。5. 由於高收益債券之信用評等未達投資等級或未經信用評等，且對利率變動的敏感度甚高，故本基金可能會因利率上升、市場流動性下降，或債券發行機構違約不支付本金、利息或破產而蒙受虧損。本基金不適合無法承擔相關風險之投資人。本公司以往之經理績效不保證基金之最低投資收益；本公司除盡善良管理人之注意義務外，不負責本基金之盈虧，亦不保證最低之收益，投資人申購前應詳閱基金公開說明書。內容涉及新興市場部分，因其波動性與風險程度較高，且其政治經濟情勢穩定度可能導致資產價值受不同程度之影響，此外匯率走勢亦可能影響所投資之海外資產價值變動。投資人因不同時間進場，將有不同之投資績效，過去之績效亦不代表未來績效之保證。投資人投資以高收益債券為訴求之基金不宜占其投資組合過高之比重。本基金相關資產實際配置比重，本公司將依實際市場狀況進行調整。111年管投信新字第002號 新光證券投資信託股份有限公司

[www.skit.com.tw](http://www.skit.com.tw)  
**【新光投信獨立經營管理】**

總公司：台北市中山區南京東路二段167號9樓及11樓  
 台中分公司：403台中市台灣大道二段285號21樓之2  
 高雄分公司：800高雄市七賢一路249號5樓

電話：02-2507-1123  
 電話：04-2327-3166  
 電話：07-238-1188

傳真：02-2509-6321  
 電話：04-2327-2867  
 電話：07-238-1199