

# 聯博—新興市場當地貨幣債券基金

(本基金之配息來源可能為本金)

## 投資人須知【第一部分：基金專屬資訊】

刊印日期：2020年7月30日

- (一) 投資人申購前應詳閱投資人須知(包括第一部分及第二部分)與基金公開說明書中譯本。  
(二) 境外基金係依外國法令募集與發行，其公開說明書、財務報告、年報及績效等相關事項，均係依該外國法令規定辦理，投資人應自行了解判斷。

### 壹、基本資料

基金中英文名稱	聯博—新興市場當地貨幣債券基金 (本基金配息來源可能為本金) (AB SICAVI-Emerging Market Local Currency Debt Portfolio)	成立日期	西元2012年1月6日
基金發行機構	聯博 SICAV 基金(AB SICAV I)	基金型態	開放式公司型
基金註冊地	盧森堡	基金種類	債券型
基金管理機構	聯博(盧森堡)公司 (AllianceBernstein (Luxembourg) S.à r.l.)	國內銷售	A2級別、AT級別、AA(穩定月配)級別、S級別、S1級別、SA(穩定月配)級別
基金管理機構註冊地	盧森堡	計價幣別	美元
總代理人	聯博證券投資信託股份有限公司	基金規模	268.64百萬美元(截至2020年6月30日)
基金保管機構	Brown Brothers Harriman (Luxembourg) S.C.A.	國人投資比重	0.89%*(截至2020年6月30日) *依據臺灣集中保管結算所公司之資料
基金總分銷機構	AllianceBernstein Investments(管理公司旗下的一個單位)	其他相關機構	投資經理：聯博資產管理公司 (AllianceBernstein L.P.)
收益分配	AT級別—按月宣派每月配息 AA(穩定月配)級別、SA(穩定月配)級別—按月宣派每月配息，派息率來自未扣除費用及開支前的總收入	基金保證機構	無；本基金非保證型基金
績效指標 benchmark	JP 摩根全球新興市場政府債券多元分散指數(JPMorgan GBI-EM Global Diversified Index)	保證相關重要資訊	無；本基金非保證型基金

### 貳、基金投資標的與策略(簡介)(詳細內容請參閱公開說明書第I部分各基金資料)

#### 一、投資標的：

本基金的投資目標是透過現有收益及長期資本增值以尋求最大程度總報酬。在市場正常條件下，本基金將投資至少80%的資產於新興市場發行人發行的固定收益證券及相關衍生性商品或以新興市場貨幣計價的固定收益證券。此外，本基金亦得投資於中華人民共和國境內發行的債務證券。該等證券可能由政府、主權國家、準主權實體、政府機關、政府擔保發行人、超國家實體或企業發行。本基金得投資於類型廣泛的固定收益證券、貨幣市場工具、存款及約當現金等。

#### 二、投資策略：

本基金的資產得投資於投資等級證券及低於投資等級的證券。在市場正常條件下，本基金將至少80%的淨資產曝險於新興市場的貨幣。然而市況不佳時，投資經理有權酌定將本基金的貨幣避險於G-10國家的貨幣。投資經理得使用類型廣泛的衍生性商品工具和策略：(i)對利率、信用及貨幣波動避險；(ii)為投資目的(例如作為直接投資於相關證券或工具的替代性投資)；(iii)有效投資組合管理之目的。

#### 參、投資本基金之主要風險(詳細內容請參閱公開說明書第II部分「風險因素」)

本基金將使用衍生性金融商品，並將使用風險值(VaR)方法。本基金的總曝險乃根據絕對VaR方法計算，據此本基金的VaR不得超出其資產淨值的20%。

本基金將投資的固定收益證券須承受發售此等證券的私人及公營機構的信用風險，且其市場價值會受利率變動影響。由於本基金所投資的固定收益證券可能低於投資級別，本基金的風險將高於僅投資於投資級別或具有同等質素固定收益證券的基金。低於投資級別的證券承擔較高損失本金及利息之風險，並且通常具有較低流動性及更多波動。本基金不能保證會作出任何分派，而且本基金並無特定到期日。本基金將投資於設於新興市場發行人所發售的證券，可能因此相較於僅投資於股權證券或較開發市場發行人的基金而承受較高的價格波動以及其流動性顯著較低。該等證券亦承受較高的政治或經濟不穩定、外匯波動、相異的法律及會計制度、限制投資機會的國家政策以及較高的投資成本。本基金須承受市場、利率及貨幣波動及證券投資固有的其他風險。

境外基金係以外幣計價，投資人須承擔取得收益分配或買回價金時轉換回新臺幣可能產生之匯率風險。若轉換當時之新臺幣兌換外幣匯率相較於原始投資日之匯率升值時，投資人將承受匯兌損失。

本基金投資無受存款保障、保險安定基金或其他相關機制之保障，投資人需自負盈虧。因基金交易所生紛爭，投資人可向中華民國證券投資信託暨顧問商業同業公會或財團法人金融消費評議中心提出申訴。基金買賣係以投資人之判斷為之，投資人應瞭解並承擔交易可能產生之損益，且最大可能損失達原始金額。

#### 肆、本基金適合之投資人屬性分析

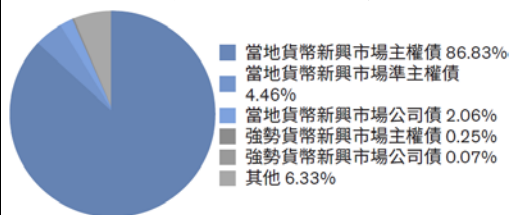
風險程度：RR3，本基金為債券型基金，主要投資於新興市場債券。本基金適合尋求固定收益及貨幣投資之總報酬潛能且能承受較高度風險的投資人。有關本基金是否適合其投資需要，應由投資人自行判斷。此等級分類係基於一般市場狀況反映市場價格波動風險，無法涵蓋所有風險，不宜作為投資唯一依據，投資人仍應注意所投資基金個別的風險。

## 伍、基金運用狀況

### 一、基金淨資產組成：

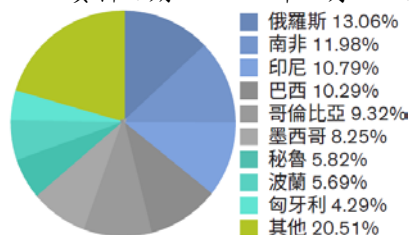
#### 1. 依投資類別：

資料日期：2020年6月30日



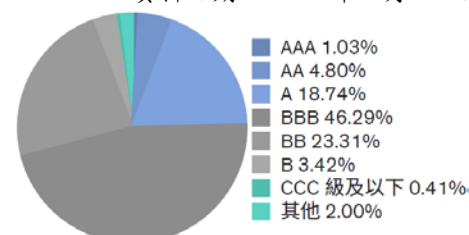
#### 2. 依投資國家或區域：

資料日期：2020年6月30日

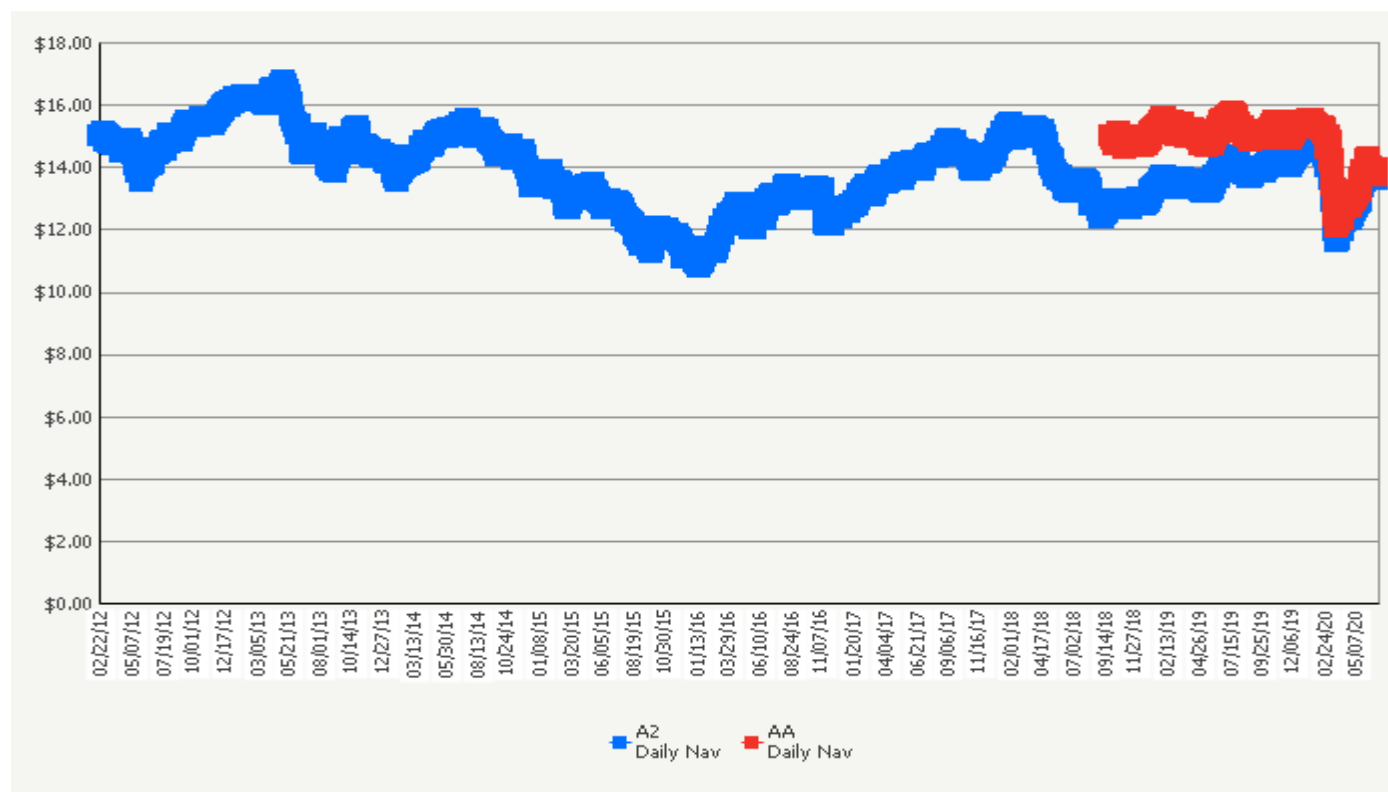


#### 3. 依投資標的信評：

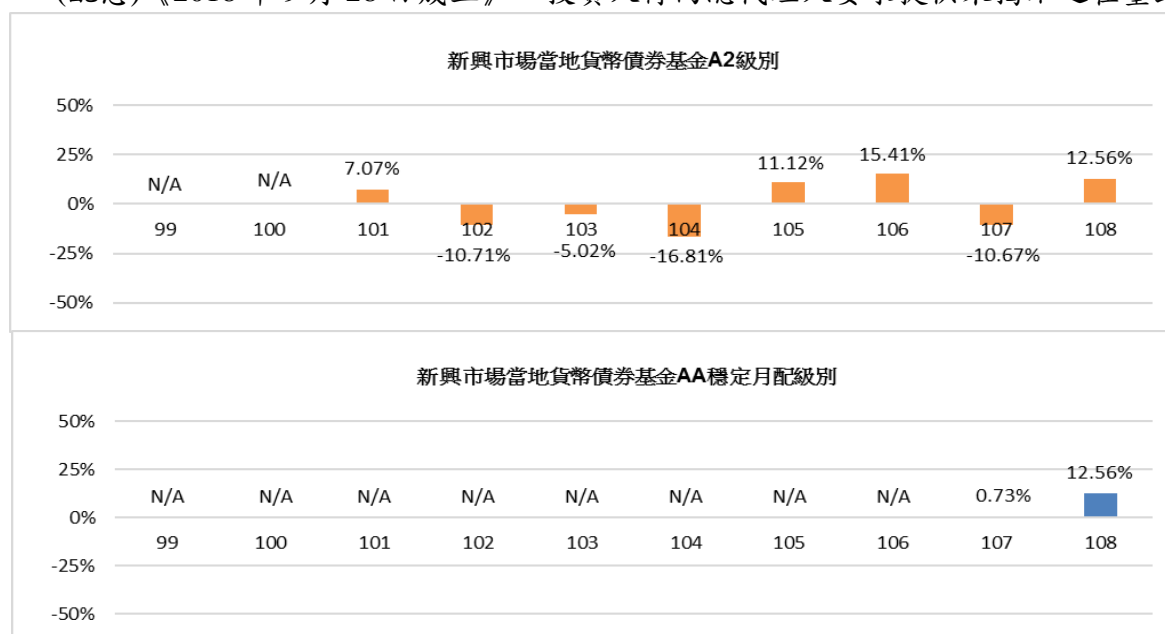
資料日期：2020年6月30日



### 二、最近十年度基金淨值走勢圖：（僅列示主要銷售級別 A2 級別（不配息）、AA（穩定月配）級別（配息）《2018年9月28日成立》，投資人得向總代理人要求提供未揭示之在臺銷售級別資訊）



### 三、最近十年度各年度基金報酬率：（僅列示主要銷售級別 A2 級別（不配息）、AA（穩定月配）級別（配息）《2018年9月28日成立》，投資人得向總代理人要求提供未揭示之在臺銷售級別資訊）



資料來源：Lipper

註：1. 年度基金報酬率：指本基金淨資產價值，以1~12月完整曆年期間計算，加計收益分配後之累計報酬率。  
2. 收益分配均假設再投資於本基金。

**四、基金累計報酬率：**（僅列示主要銷售級別 A2 級別（不配息）、AA（穩定月配）級別（配息）《2018 年 9 月 28 日成立》，投資人得向總代理人要求提供未揭示之在臺銷售級別資訊）

資料日期：2020 年 6 月 30 日

期 間	最近三個月	最近六個月	最近一年	最近三年	最近五年	最近十年	級別成立日(A2: 2012 年 2 月 22 日; AA: 2018 年 9 月 28 日) 起算至資料日期日止
A2 級別(不配息)/美元	10.85	-6.98	-3.75	-3.34	6.01	N/A	-9.40
AA(穩定月配)級別(配息)/美元	10.83	-7.00	-3.74	N/A	N/A	N/A	5.44

- 註：  
 1. 累計報酬率：指至資料日期日止，本基金淨資產價值最近三個月、六個月、一年、三年、五年、十年及自基金成立日起算，加計收益分配之累計報酬率。  
 2. 收益分配均假設再投資於本基金。  
 3. 此表所稱之「基金成立日」係指資金正式挹注日。

資料來源：Lipper

**五、最近十年度各年度每受益權單位收益分配之金額/幣別：**（在臺銷售之所有分配收益級別分別列示）  
（單位：元/每受益權單位）

年度	99	100	101	102	103	104	105	106	107	108
AT 級別	N/A	N/A	N/A	N/A	N/A	N/A	N/A	N/A	N/A	0.3960
AA（穩定月配）級別	N/A	N/A	N/A	N/A	N/A	N/A	N/A	N/A	0.2961	1.4805
SA（穩定月配）級別（尚未成立）	N/A	N/A	N/A	N/A	N/A	N/A	N/A	N/A	N/A	N/A

**六、最近五年度各年度基金之費用率：**（在臺銷售之所有級別分別列示）

年度	104	105	106	107	108
A2 級別	1.75%	1.75%	1.75%	1.75%	1.75%
AT 級別	N/A	N/A	N/A	N/A	1.75%
AA（穩定月配）級別	N/A	N/A	N/A	1.75%	1.75%
S 級別	0.15%	0.15%	0.14%	0.15%	0.12%
S1 級別	0.85%	0.85%	0.84%	0.85%	0.83%
SA（穩定月配）級別（尚未成立）	N/A	N/A	N/A	N/A	N/A

註：費用率：指由基金資產負擔之費用占平均基金淨資產價值之比率（如：管理公司費用、行政管理人、保管機構及過戶代理費用及其他費用等）。

**七、基金前十大投資標的及占基金淨資產價值之比率**

	(%)
Brazil Notas do Tesouro Nacl 10.00%, 1/01/23 - 1/01/25	9.25
Indonesia Treasury Bond 8.375%, 3/15/34	6.35
Poland Govt Bond 2.25%, 10/25/24	5.69
Russian Federal Bond 7.05%, 1/19/28	4.36
South Africa Govt Bond 7.00%, 2/28/31	3.72
Thailand Govt Bond 3.775%, 6/25/32	3.32
Mexican Bonos 8.50%, 5/31/29	3.32
Hungary Govt Bond 3.00%, 8/21/30	3.28
Peru Govt Bond 6.90%, 8/12/37	3.09
South Africa Govt Bond 8.00%, 1/31/30	2.81
總計	45.19

**陸、投資人應負擔費用之項目及其計算方式**

項目	計算方式或金額
經理費 (佔每日平均淨資產價值的年百分比)	A2 級別、AT 級別、AA（穩定月配）級別：1.30% S 級別、SA（穩定月配）級別：無 S1 級別：0.70%
保管費 (佔每日平均淨資產價值的年百分比)	不得超過公開說明書第 II 部分之「行政管理人、保管機構及過戶代理費用」所列之固定最高費用(即行政管理人、保管機構及過戶代理費用最高一般為每年 1.00%，惟實務上保管費約為 0.005%~0.50%)。
申購手續費(或遞延銷售手續費) (佔購買價的百分比)	A2 級別、AT 級別、AA（穩定月配）級別：最高 5.00% S 級別、S1 級別、SA（穩定月配）級別：無
買回費	無
轉換費	由銷售機構單方決定
短線交易買回費用	均無。本基金短線交易防制措施請參投資人須知第二部分以及公開說明書。
反稀釋費用	本基金並未直接收取反稀釋費用，但對於本基金採用擺動定價政策調整基金淨值(最高不超過資產淨值之 2%)，請參投資人須知第二部分以及公開說明書。



<p>其他費用：</p> <ul style="list-style-type: none"> <li>分銷費 (佔每日平均淨資產價值的年百分比)</li> <li>行政管理人費及過戶代理費</li> <li>管理公司之年費</li> </ul>	<p>無</p> <p>行政管理人費及過戶代理費不得超過公開說明書第 II 部分之「行政管理人、保管機構及過戶代理費用」所列之固定最高費用(即最高一般為每年 1.00%)。</p> <p>S、S1、SA (穩定月配) 級別：50,000 美元或每日平均資產淨值的 0.01% (以較低者為準)</p> <p>其他級別：每日平均資產淨值的 0.05%</p> <p>(詳細內容請參閱公開說明書第 II 部分「附加資料」)</p>
-----------------------------------------------------------------------------------------------------------------------------	-----------------------------------------------------------------------------------------------------------------------------------------------------------------------------------------------------------------------

**柒、受益人應負擔租稅之項目及其計算**

**中華民國境內稅負**

(一) 投資人取得境外基金之收益分配、及申請買回/轉讓受益憑證之所得屬海外所得，投資人應檢視是否應依所得基本稅額條例第 12 條規定課徵基本稅額(又稱最低稅負制)。

(二) 投資人申請買回/轉讓受益憑證、或於境外基金解散時，無須繳納證券交易稅。

**境外稅負**

各國稅法規章均持續異動，並可能具有追溯力，投資人應參見基金公開說明書「附加資料」中「稅項」一節瞭解相關稅負。

**捌、基金淨資產價值之公告時間及公告方式**

一、公告時間：總代理人應於每營業日公告本基金之單位淨資產價值。

二、公告方式：於總代理人聯博證券投資信託股份有限公司網站 (<http://www.abfunds.com.tw/>) 或境外基金資訊觀測站 (<http://www.fundclear.com.tw>) 公告。

**玖、公開說明書中譯本之取得及境外基金相關資訊網址**

一、總代理人、銷售機構及參與證券商募集及銷售境外基金時，應交付本投資人須知及公開說明書中譯本予投資人；但境外指數股票型基金(境外ETF)於證券交易市場進行交易者，不在此限。

二、投資人可於境外基金資訊觀測站 (<http://www.fundclear.com.tw>) 查詢有關境外基金之淨值、基金基本資料、財務報告、公開說明書、投資人須知、公告訊息、銷售機構及境外基金相關資訊。

**拾、其他**

本基金最近 12 個月內配息組成相關資料已揭露於總代理人聯博證券投資信託股份有限公司之網站 (<https://www.abfunds.com.tw/APAC/TW/Funds/Instrumentation/Dividend/Dividend-Composition-Offshore.pdf>) 供投資人查詢。

本基金經金融監督管理委員會核准或同意生效，惟不表示本基金絕無風險。境外基金管理機構以往之績效不保證基金之最低收益。基金經理公司以往之經理績效不保證基金之最低投資收益；基金經理公司除盡善良管理人之注意義務外，不負責本基金之盈虧，亦不保證最低之收益，投資人申購前應詳閱基金公開說明書。本投資人須知之內容如有虛偽或隱匿之情事者，應由總代理人及負責人依法負責。

**境外基金係以外幣計價，投資人須承擔取得收益分配或買回價金時轉換回新臺幣可能產生之匯率風險。若轉換當時之新臺幣兌換外幣匯率相較於原始投資日之匯率升值時，投資人將承受匯兌損失。**

本基金設有「擺動定價政策」，擺動定價政策之目的藉由避免或減少因某一營業日大量淨流於入或淨流出而對子基金受益憑證價值產生績效稀釋效果，以保護基金之現有投資人。投資人於申購前應詳閱公開說明書與投資人須知。本基金採用「公平價值調整」及「擺動定價政策」機制，相關說明請詳第二部分：一般資訊第 32 頁。

本基金投資涉及投資新興市場部份，因其波動性與風險程度可能較高，且可能因匯率變動、流動性或政治經濟等不確定因素，而導致投資組合淨值波動加劇。

基金配息率不代表基金報酬率，且過去配息率不代表未來配息率；基金淨值可能因市場因素而上下波動。基金的配息可能由基金的收益或本金中支付。任何涉及由本金支出的部份，可能導致原始投資金額減損。投資人於申購時應謹慎考量。

本基金所 AA(穩定月配)級別及 SA(穩定月配)級別配息前未扣除基金應負擔之相關費用。配息可能涉及本基金的個別基金最近 12 個月內配息組成相關資料已揭露於聯博投信網站。有關基金應負擔之費用(境外基金含分銷費用)已揭露於基金之公開說明書或投資人須知中，投資人可至境外基金資訊觀測站查詢。

本基金之投資地區包含中國大陸。但依金管會之規定，目前境外基金直接投資大陸地區證券市場之有價證券以掛牌上市有價證券及銀行間債券市場為限，且投資總金額不得超過本基金淨資產價值百分之二十，投資香港地區之紅籌股及 H 股則無限制。但若該年度獲得境外基金深耕計畫豁免者不在此限，比例可達百分之四十。另投資人亦須留意中國市場特定政治、外匯、經濟與市場等投資風險。

本基金已專案申請豁免衍生性商品之操作限制。本基金採用絕對風險值法計算總部位，據此本基金持有衍生性商品之法定風險值上限不得超過基金淨資產價值之 20%，可能造成基金淨值高度波動及衍生其風險，投資人可洽總代理人取得風險管理措施之補充資訊。

總代理人聯博證券投資信託股份有限公司獨立經營管理，服務電話：(02) 8758-3888