

台灣第一檔台股 ESG+高股息主動型基金

永豐臺灣 ESG 永續優選基金

累積類型 / 年配類型

鎖定臺灣永續指數為投資股票池

投資股票池鎖定富時臺灣永續指數篩選台灣 ESG(環境、社會、治理)優質龍頭上市股。

結合 Smart Beta 智慧選股策略

透過三大智慧選股因子(Smart Beta)：高品質、高股息、低波動，篩選投資標的。

台股投資團隊主動研究多層強化

台股投資團隊藉總體、資金面判斷，產業企業查訪，設定個股目標價空間與投資權重。

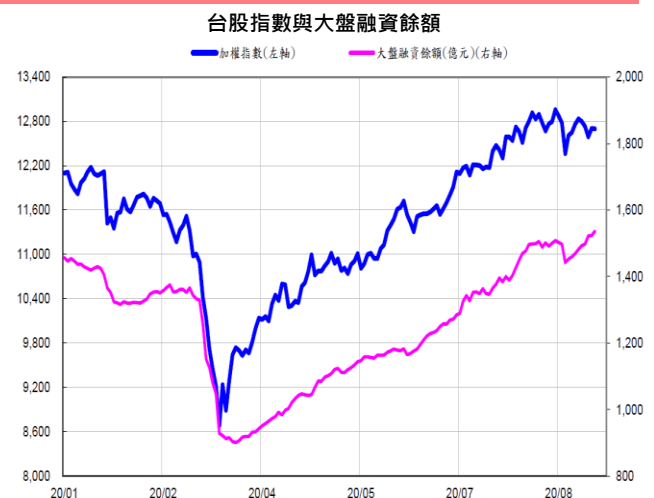
提供累積及年配類型投資選擇

本基金同時提供累積與年配類型，提供投資人依所需現金流目的需求選擇。

投資機會

● **融資餘額上揚 內資偏多 利多台股盤堅**

受到美國蘋果、特斯拉股票分割，帶來全球 9 月初股價震盪，不過，美國持續發佈 8 月製造業指數、ADP 就業人數、工廠訂單等都呈現較前期上揚數值，加上進入第四季前，將有更明確的蘋果新機訊息，與疫情影響下遠距商機需求不墜等，國內整體市場資金行情仍然火熱，台股指數雖稍見盤整，但融資餘額持續攀升，上市融資餘額突破 1500 億元，創今年高點，台股內資資金行情不墜，股價遇短空拉回，以短線良性修正視之，建議宜逢低承接伺機加碼。



資料來源：CMoney，截至 2020/09/02

經理人評論

【市場回顧與展望】台股 8 月小跌 0.58%，外資也大幅減碼台股賣超 626 億元，國際資金持續充沛，半導體族群在 7 月明顯上揚後，8 月份呈現類股輪動，資金轉往傳產水泥、鋼鐵等產業。

現階段考量中美貿易戰議題重啟與台海政治衝突增溫，以及除歐美以外，東南亞疫情均有再次流行的可能性；尤其在華為禁令重啟之後，相關供應鏈個股呈現觀望格局，綜合上述，未來盤勢壓力相對較大。短線研判，指數在國安基金未退場前，呈現中性偏多走勢，只要下半年傳產撐盤得宜，指數應可望在高檔價位間整理。

【基金操作策略】

截至 8 月底，持股比例 87.26%，現階段持股策略，維持中長期股價尚未反映的產業布局，例如汽車，航運等產業，並獲利了結漲多類股。未來操作策略上，仍維持 ESG 穩健策略，持續減持評價偏高產業，往年底前有轉機的航運、水泥、汽車等產業布局。近期考量到大盤位階與美國承認台灣三大電信為安全 5G 通信商，在盤勢回跌時將伺機布局中華電信等相關電信股為避險標的。

基本檔案

基金成立日：2020/04/23

投資地區：台灣

基金類型：股票型

風險等級：RR4

基金淨值：A 累積 10.67

A 年配 10.67

(2020/08/31)

基金規模：NTD4.27 億

(2020/08/31)

保管機構：合作金庫

經理費：A 類型 1.2%

保管費：0.12%

申購手續費：最高不超過 3%

核心基金經理人 李盈儀*

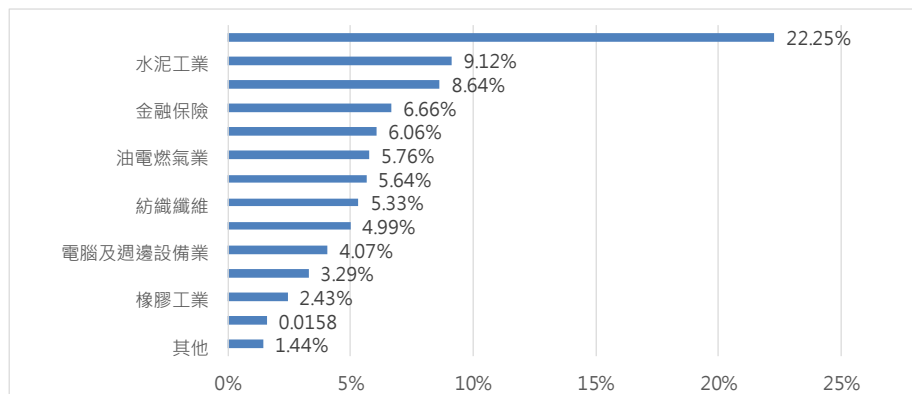
*註：李盈儀同時擔任永豐永豐基金經理人。

■ 學歷：廈門大學應用經濟學博士

協管基金經理人 賴建亨

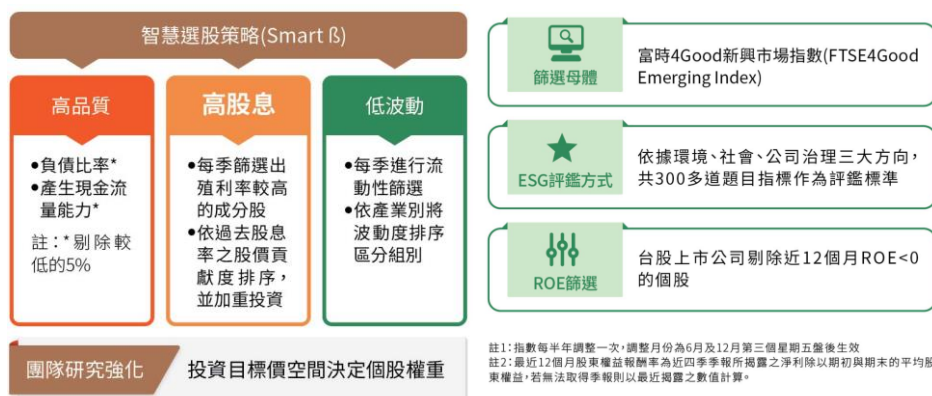
■ 學歷：英國薩塞克斯大學財務風險管理碩士

產業配置



資料來源：永豐投信，截至 2020/08/31

智慧選股鎖定富時臺灣永續指數 ESG 優質企業

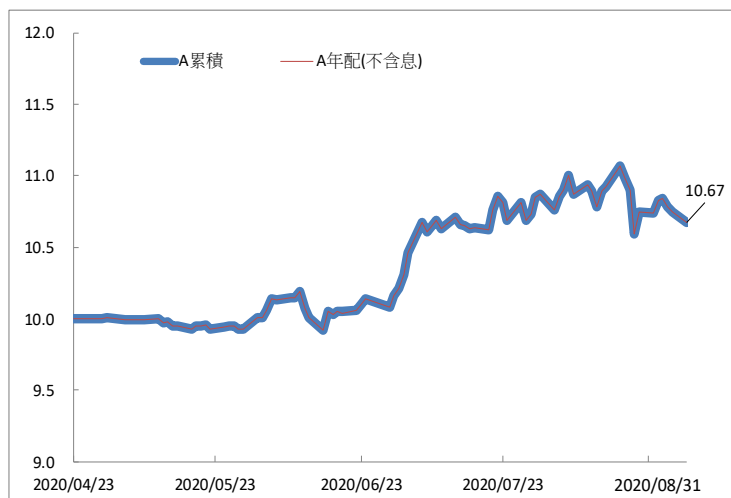


績效表現(%)

	3 個月	6 個月	今年以來	1 年	2 年	成立以來
永豐臺灣 ESG 永續優選基金-A 累積	--	--	--	--	--	--
永豐臺灣 ESG 永續優選基金-A 年配	--	--	--	--	--	--

資料來源：投信投顧公會，截至 2020/08/31(基金成立未滿 6 個月，依法不得揭露績效)

成立以來淨值走勢



資料來源：Cmoney，截至 2020/08/31

前十大持股

股票名稱	產業別	持股%
台積電	半導體	10.80%
裕日車	汽車	8.64%
日月光	半導體	7.42%
亞泥	水泥	5.97%
南亞	塑化	5.90%
台塑化	塑膠	5.76%
統一	食品	4.99%
台達電	電子零組件	4.78%
中壽	金融保險	4.66%
遠東新	紡織纖維	3.52%
基金總持股比例		87.26%

資料來源：永豐投信、截至 2020/08/31

《永豐投信 獨立經營管理》 台北市中正區博愛路 17 號 14 樓 台北：(02)2361-8110 台中：(04)2320-3518 高雄：(07)5577-818 永豐理財網 <http://site.sinopac.com>

本基金經金管會核准或同意生效，惟不表示絕無風險。基金經理公司以往之經理績效不保證基金之最低投資收益；基金經理公司除盡善良管理人之注意義務外，不負責本基金的盈虧，亦不保證最低之收益，投資人申購前應詳閱基金公開說明書。本文提及之經濟走勢預測不必然代表本基金之績效；本文提及之操作策略，不必然代表本基金未來之資產配置，基金經理人得隨時依市場狀況而調整策略，不作為基金績效之保證。本基金投資風險請詳閱基金公開說明書。有關基金應負擔之費用已揭露於基金之公開說明書中，投資人可至公開資訊觀測站或本公司網頁中查詢。本基金風險等級係基於一般市場狀況反映市場價格波動風險，無法涵蓋所有風險，不宜作為投資唯一依據，投資人仍應注意所投資基金個別之風險。