

百達 - 全球非投資等級債 - B 美元

投資概覽

目標

透過收入和投資成長來增加您的投資價值。

參考指數

ICE BofA 已開發市場高收益指數 (USD)，一個未考慮環境、社會與治理 (ESG) 因素的指數。用於風險監控、績效目標、績效衡量和投資組合之構成。

投資組合資產

該基金主要投資高收益債券，包括可轉換債券。該基金可以在全球進行投資，包括新興市場，並且可以投資任何產業和貨幣。

投資流程

在積極管理此基金的過程中，投資經理會運用市場和發行機構分析來構建其認為可提供

最佳風險調整回報的多元化證券投資組合。此子基金的管理方法採用嚴格的風險控制措施。投資經理採取傾斜法，在符合良好治理的條件下，將環境、社會和治理 (ESG) 因素視為其策略的核心要素，以求增加永續發展風險低和/或減少永續發展風險高之證券的權重。對社會或環境產生不利影響的活動也要避免。有可能與多個公司合作，為環境、社會和治理 (ESG) 實踐帶來積極影響。如需更多資訊，請參閱「負責任投資政策*」、SFDR 產品類別第 8 條中提到的排除架構。儘管投資經理有權酌情偏離其證券和權重，但該板塊的表現可能與基準的表現相當相似。

基金月報
行銷資料

資料截止日期 29.05.2026

概覽

NAV/股	USD 201.83
基金規模 (百萬)	USD 255
持股檔數	274

永續金融揭露規範 (SFDR) 分類¹

條款	條款	條款
6	8	9

一般資訊

法律形式	SICAV 的子基金
監管狀況	集體投資工具 (UCITS)
註冊地	盧森堡
起始日期	2025/12/22
級別計價幣別	美元
主基金計價幣別	美元
配息頻率	再投資
ISIN	LU3130033619
彭博代碼	PTGHYBU LX
參考指數	ICE BofA Developed Markets High Yield Hedged to USD
淨資產價值計算	每日

費用 (%)

績效費	-
最高申購費 ²	0.00
最高贖回費 ²	0.00
最高轉換費 ²	-
管理費 ³	0.70

資料來源：瑞士百達資產管理

請參考財務詞彙表以之詞彙解釋及績效費用計算方式（如有）。

²費用以銷售機構為主，實際收費可能更低。您可向理財顧問或基金銷售機構洽詢費用細節。

¹遞延銷售手續費 (CDSC) 費率將自各申購價格日起三年內買回 B 股份類別之買回款項中扣除。CDSC 費率將依據買回 B 股份類別之持有期間而降低，並適用於各次申購相關 B 股份類別之價格乘上買回股份數量：一年以內：3%，超過一年至二年以內：2%，超過二年至三年以內：1%，超過三年：0%。股份將依照先進先出原則買回。

³B 股份類別需另付 1% 的分銷費。

管理團隊

Kyle Kloc, Prashant Agarwal, Frédéric Salmon

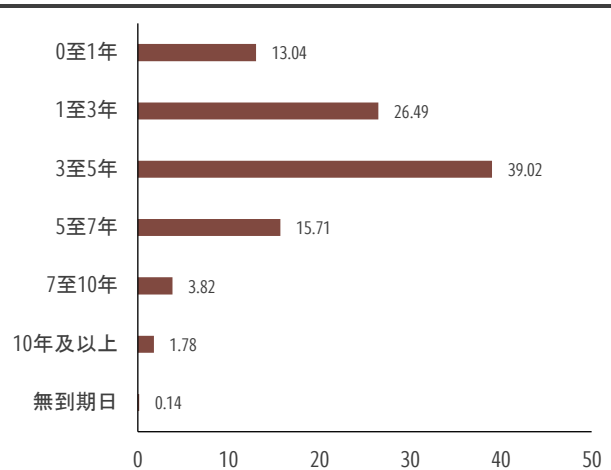
¹歐洲議會和理事會於 2019 年 11 月 27 日頒布《歐盟 2019/2088 法規》，涉及歐盟永續金融揭露規範 (SFDR)。請參考財務詞彙表。

投資組合細分

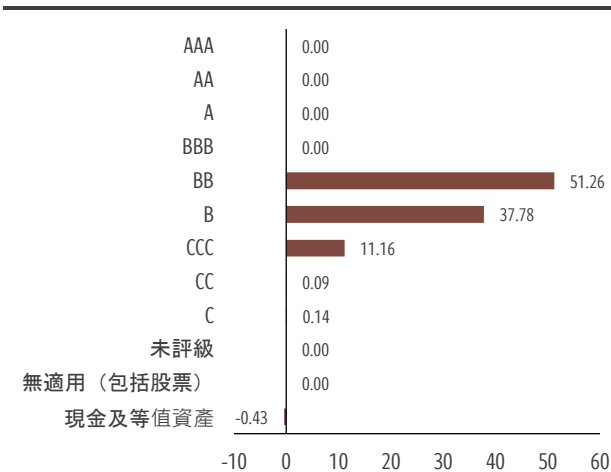
前十大持股 (資產之百分比)

Carnival Corp 5.75% 01.08.2032 '144a' Sr	1.07
Tenet Healthcare 4.625% 15.06.2028 1st	1.02
Sotheby's 8.25% 15.04.2031 '144a' Sec	0.99
Jazz Securities 4.375% 15.01.2029 '144a' Sec	0.92
Rakuten Group 4.25% Perpetual 'Regs' Sub	0.89
1261229 Bc Ltd 10% 15.04.2032 '144a' 1st	0.88
Avis Budget Fina 7.25% 31.07.2030 'Regs' Sr	0.87
Contourglob Pwr 4.375% 31.07.2031 'Regs' Sec	0.87
Venture Global L 7% 15.01.2030 '144a' Sec	0.86
Venture Global 7.5% 01.05.2033 '144a' Sec	0.84

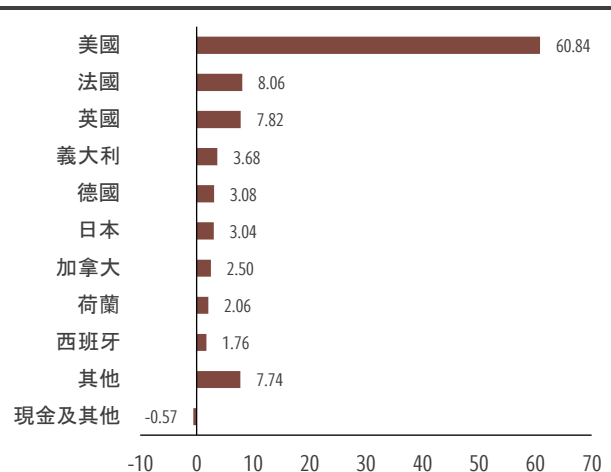
到期概況 (資產之百分比)



評級分佈 (資產之百分比)



風險國家 (資產之百分比)



此分類僅顯示具信用評等的金融工具

資料來源：瑞士百達資產管理 29.05.2026

投資組合特性

平均票息 (%)	6.52
平均債券收益率 (%)	7.12
加權平均修正的存續時間 (年)	3.02

資料來源：瑞士百達資產管理 29.05.2026

財務詞彙表

NAV

淨資產價值的英文縮寫。

SRI

綜合風險指標 (SRI) 乃依據「零售投資者出售零售及保險產品組合」(PRIIP) 條例釋義，旨在運用市場與信貸風險衡量指標組合，體現產品的相對風險。

平均收益率

平均殖利率顯示投資組合中商品的價格加權殖利率。此計算中未包含任何股票類別等級的對沖成本。本計算方式不含任何股票分類等級的避險費用。

平均票息

平均票息表示投資組合中各種工具的加權總票息。

有效存續風險

是基金存續時間和基準存續時間之間的差異。

轉換費

將一單位/股份類別的股份轉讓給另一個單位/股份類別的費用。

總代理人：百達證券投資顧問股份有限
公司

一百一十二金管投顧新字第023號地址：110
台北市松仁路32號12樓

電話：(02) 6622-6600

【百達投顧獨立經營管理】

www.pictet.com/assetmanagement

重要資訊

重要資訊

本境外基金經金管會核准或同意生效，惟不表示絕無風險。基金經理公司以往之經理績效不保證基金之最低投資收益；基金經理公司除盡善良管理人之注意義務外，不負責本基金之盈虧，亦不保證最低之收益，投資人申購前應詳閱基金公開說明書。本資料提及之經濟走勢預測不必然代表本基金之績效，本基金投資風險請詳閱基金公開說明書或投資人須知。

本基金採用「反稀釋調整」機制，相關說明請詳閱基金公開說明書「擺動訂價機制」、「稀釋費」之章節。有關基金應負擔之費用（含分銷費用）已揭露於基金之公開說明書或投資人須知中，投資人可至百達投顧網站 (pictet.com/assetmanagement)，或至基金資訊觀測站 (www.fundclear.com.tw) 查詢下載。HR級別(貨幣避險級別)其基金之結算貨幣會與該避險級別的貨幣進行對沖，投資組合內以非結算貨幣計值之資產所引致的匯率風險將仍然存在。投資人以非本基金計價幣別之貨幣換匯後申購本基金者，須自行承擔匯率變動之風險。

本資料所提之企業，僅為舉例說明之用，不應被視為買賣該標的的建議，也非基金之必然持股/債。投資人申購本基金係持有基金受益憑證，而非本資料提及之投資資產或標的。

有效配置可能會發生變化，且自本資料發布日起可能已經發生變化。

本資料所述之資料及數據不得視為百達投顧對任何證券、金融商品或服務之買賣邀約。本資料所述之資料、建議或預測係百達投顧合理認為可靠之消息來源，然百達投顧不保證其準確及完整性。以上意見、預估或預測可能隨時改變而不會事先通知。未經其事先授權，不得部分或全部複製或分發。投資人申購百達基金前應先詳閱公開說明書。本資料引用的任何指數數據為數據供應商的財產。數據供應商免責聲明可在本公司網站 pictet.com/assetmanagement 下方的「法規文件與資源庫」專區取得。稅收待遇依每位投資人個別情況而不同，並可能在未來發生變化。過去績效不是未來績效之指標。投資價值及其收益可升可跌，且不受保證。投資人可能無法取回最初投資的金額。百達投顧不保證本資料中提及的金融商品適合任何特定投資人，且不應被視為取代任何獨立判斷。投資人於投資前應根據自身的金融知識和經驗、投資目標和財務狀況確定此項投資是否適合自己，或可諮詢專業人士的建議。投資人申購前必須詳閱最新版本的基金公開說明書和投資人須知。投資人可至百達投顧網站 (

pictet.com/assetmanagement)，或至基金資訊觀測站 (www.fundclear.com.tw/) 下載。投資人權利概要可至百達投顧網站 (pictet.com/assetmanagement) 下方的「法規文件與資源庫」專區查詢。

本資料屬於行銷文宣，不屬於任何與投資研究特別相關的MiFID II/MiFIR的範圍內。本資料提供之訊息不足以支持投資決策，投資人不應依賴本行銷文宣來評估本公司所銷售產品或服務的價值。新興市場投資除包含一般投資組合跌價與匯率風險外，還須承受較高之政治與金融管理風險，以及流動性風險，投資人投資前應詳閱基金公開說明書及審慎評估。

除任何瑞士百達集團的商標使用權外，百達投顧並無獲授權可以複製本資料內任何商標、標誌或影像。僅為舉例說明之用。非投資等級債券投資：投資人投資非投資等級債券基金不宜占其投資組合過高之比重。非投資等級債券基金適合承擔較高風險且追求資產增值的成長型投資人。相對公債與投資級債券，非投資等級債券波動較高，投資人進場布局宜謹慎考量。本基金經行政院金融監督管理委員會核准，惟不表示絕無風險。由於非投資等級債券之信用評等未達投資等級或未經信用評等，且對利率變動的敏感度甚高，故本基金可能會因利率上升、市場流動性下降，或債券發行機構違約不支付本金、利息或破產而蒙受虧損。本基金不適合無法承擔相關風險之投資人。投資人申購前宜考量個人風險承擔能力及資金可運用期間之長短。

百達-全球非投資等級債有相當比重投資於符合美國Rule 144A規定之私募性質債券，較可能發生流動性不足、財務訊息揭露不完整或因價格不透明導致波動性較大之風險，投資人需留意相關風險。

股票基金配息級別：基金投資之企業，其股息配發時間及金額將視個別企業之決定(如部份企業可能決定一年配發一到二次)。基金配息類股配息金額之決定，主要是透過對投資企業長期股利配發記錄之追蹤做未來一年內股利金額之預估，決定每單位之配息金額。

基金的配息可能由基金的收益或本金中支付，任何涉及由本金支出的部分，可能導致原始投資金額減損。基金配息不代表基金實際報酬，且過去配息不代表未來配息；基金淨值可能因市場因素而上下波動。本基金配息級別得分派淨投資收益，已實現資本利得、未實現資本利得及資本，投資人應瞭解分派可能減少本基金淨值。總代理人備有本基金近十二個月內由本金支付之股利相關資料供投資人查閱，投資人可致電百達投顧(02)6622-6600或至百達投顧網站 (pictet.com/assetmanagement) 下載。

基金配息前未先扣除應負擔之相關費用。投資B級別及B月配級別基金不收申購手續費，但如提前贖回投資人須支付遞延手續費(CDSC)，並從贖回款項中扣除。「手續費」雖可遞延收取，惟每年仍需支付1.0%的分銷費，可能造成實際負擔費用增加。該手續費依原始申購價格乘上買回股份數量。基金遞延手續費率：0-1年(含)3%，1-2年(含)2%，2-3年(含)1%，超過3年0%。分銷費已反映於每日基金淨資產價值，以每年基金淨資產價值之1.0%計算。

有關基金之ESG資訊，投資人應於申購前詳

閱基金公開說明書或投資人須知所載之基金所有特色或目標等資訊。基金其他ESG資訊可參閱基金觀測站ESG境外基金專區

(<https://www.fundclear.com.tw/esg?type=offshore>)或百達投顧網站(pictet.com/assetmanagement)的「法規文件與資源庫」專區中「瑞士百達環境社會及治理(ESG)基金揭露資訊」查詢。

平均信評參考自信評機構S&P/Moody's取其低，以加權平均計算。計算範圍涵蓋本基金所持有之債券部位。評等未必能完全反映該標的之信用風險且隨時可能改變。

平均殖利率以加權平均法計算，計算範圍包含約當現金、衍生性金融商品及其他投資工具。殖利率採最差殖利率，最差殖利率為考量每個投資工具之提前贖回條款後，投資人可能獲得之最低的殖利率，最低殖利率不代表基金報酬率。

瑞士百達資產管理保留對於排除標準實施的完全酌情權，並保留根據具體情況偏離第三方資訊的權利。更多資訊請參閱瑞士百達資產管理責任投資政策。對於被動型投資策略，排除標準的實施會以不對投資組合結構、權重偏離、波動性及績效造成重大影響為原則。任何從瑞士百達資產管理接收市場數據(包括但不限於價格、評級、指數、監管數據、研究資料及其他與金融工具或投資相關的資訊)的個人或法人，均適用市場數據特定條款與條件。相關條款與條件可在此處取得：

<https://am.pictet.com/ch/en/legal-documents-andnotes/market-data-specific-terms-and-conditions> MSCI資訊僅限於您的內部使用，不得以任何形式複製或再傳播，亦不得用作任何金融工具、產品或指數的基礎或組成部分。MSCI資訊不構成投資建議或推薦(亦不建議做出或不做任何投資決策)，且不得作為此類依據。歷史資料與分析不應視為任何未來績效分析、預測或預測的指標或保證。MSCI資訊係「按原始狀態」提供，使用者需自行承擔使用此資訊的全部風險。MSCI、其關係企業及任何參與編制、計算或建立任何MSCI資訊的相關人士(統稱「MSCI各方」)均明確聲明對資訊不作任何保證(包括但不限於原創性、準確性、完整性、即時性、非侵權、適銷性或特定用途的適用性)。在不限制上述任何規定的前提下，任何MSCI方均不對任何直接、間接、特殊、偶然、懲罰性、後果性(包括但不限於快速獲利)或任何其他損害負任何責任。(www.msci.com)

本文所引用之指數數據為 ICE Data Indices, LLC、其關係企業(「ICE Data」)及/或其第三方供應商之財產，並已獲授權由管理公司使用。ICE Data及其第三方供應商對其使用不承擔任何責任。

Copyright 2026 Pictet

UCITS 和非 UCITS 不保證收益，過往收益無法保證未來收益
不要承受不必要的風險，請於投資前詳閱公開說明書與投資人須知。